

HANDLEIDING

MAGISTER

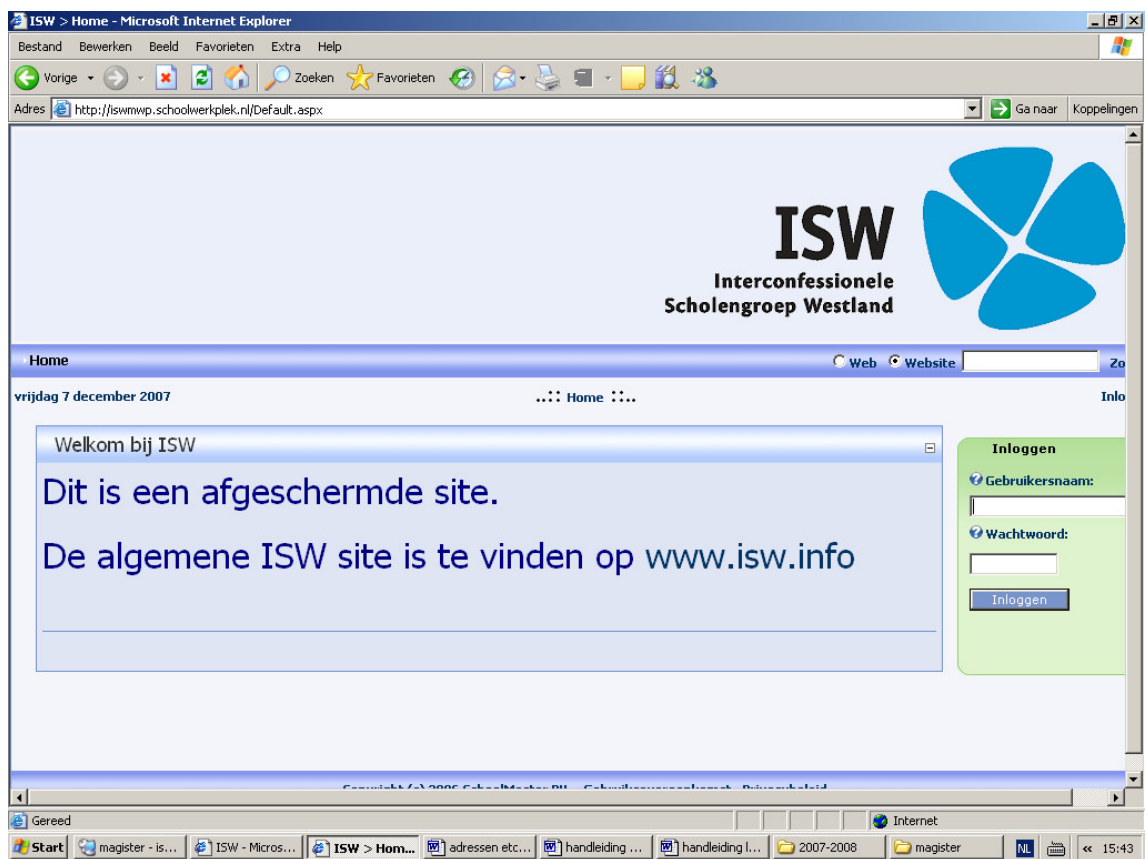
LEERLING

Inleiding

Het is vanaf heden mogelijk om cijfers en absentie via internet te raadplegen. In deze handleiding staat beschreven hoe een en ander in zijn werk gaat.

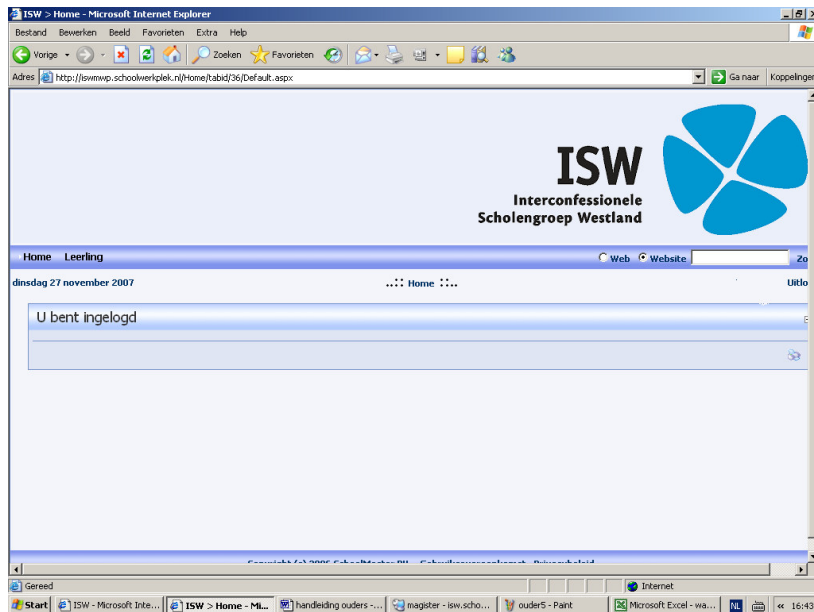
Het internetadres voor het ISW is: <http://iswmwp.schoolwerkplek.nl>

Bij het intypen van dit adres verschijnt het volgende scherm



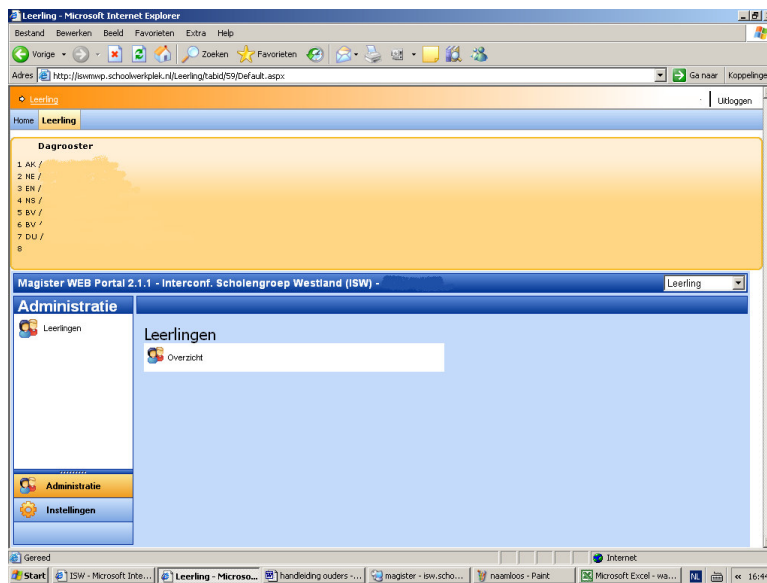
Als hier de gebruikersnaam en wachtwoord (die in een aparte brief zijn vermeld) zijn ingevuld, kun je op inloggen klikken.

Er verschijnt dan het volgende scherm



Klik nu met de muis op het woord leerling links op het scherm.

Je krijgt nu het volgende scherm

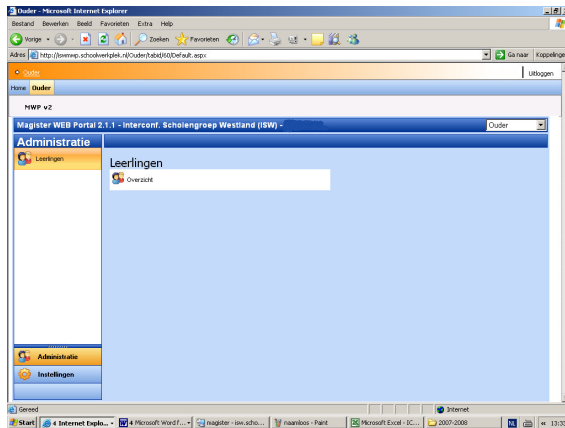


Bovenaan staat je rooster (Hier is in verband met privacy het een en ander weggehaald) Links onderaan kunt je nu kiezen uit administratie en instellingen. Bovenaan in het witte vlak staat leerlingen.

Op de volgende pagina's gaan we deze keuzemogelijkheden bespreken..

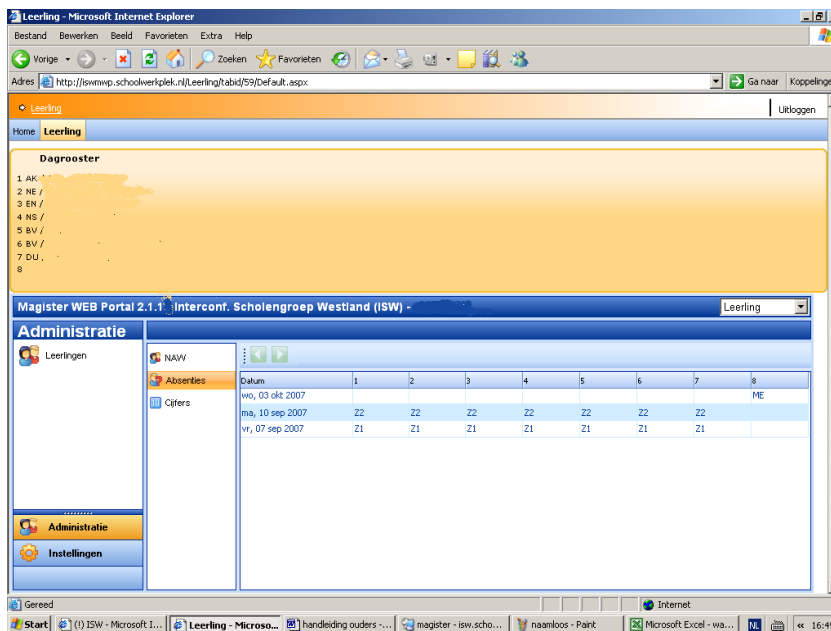
Leerlinggegevens

Als je op het woord Leerlingen klikt in de linker witte kolom, krijg je het volgende scherm



Klik nu op het woord Overzicht in het blauwe vlak

Je krijgt dan het onderstaande scherm



In de middelste kolom staan de gegevens, die je van jezelf, kunt bekijken. Op dit moment zijn de absenties geselecteerd.

Bovenaan staat nog steeds je rooster. (Dagwijzigingen en voor de bovenbouw repetitie uren zijn hier niet in opgenomen. Voor je volledige rooster verwijzen we naar de website)

Dan volgt hierna een beschrijving van de keuzes uit de middelste kolom.

Basisgegevens

Door hierop te klikken, kun je de persoonsgegevens zien, die er van jou in de schooladministratie zijn vastgelegd.

Rooster

Hier kun je het rooster zien zoals dat in magister staat

Let op dit kan niet volledig zijn. Voor je precieze rooster verwijzen we naar de website!

Absenties

Als je hierop klikt, kun je zien welke uren Je afwezig bent geweest.

We gebruiken hiervoor de volgende afkortingen:

BT	bekend bij teamleider
DI	diversen
FO	familieomstandigheden
ME	medisch
OB	onbekend
OD	open dag
SA	schoolactiviteit
SP	spijbelen
TM	te laat medisch
TV	te laat ongeoorloofd
UT	uit de les gestuurd
VB	bijzonder verlof
Z1	eerste dag ziek
Z2	tweede of volgende dag ziek.
ZE	zelf afgemeld ongeoorloofd
ZH	ziek naar huis
ZO	ziekenhuisopname

Cijfers

Door hier op te klikken krijgt je een overzicht van jouw cijfers die op dit moment in Magister zijn ingevoerd

Als je de muis op een cijfer houdt, zonder te klikken, krijg je wat meer gegevens over dit cijfer te zien.

Bovenaan heb je nog twee keuzes.

Links met jaartal met de klas. Hier kun je terug naar vorige jaren. Deze cijfers zijn echter niet meer zichtbaar.

Rechts staat er P1. Als je op dit vakje klikt, kun je kiezen uit:

(Je kunt hier meerdere vakjes tegelijk selecteren)

P1	cijfers voor rapport 1
P2	cijfers voor rapport 2
P3	cijfers voor rapport 3
P4	cijfers voor rapport 4
PE	overgangscijfer

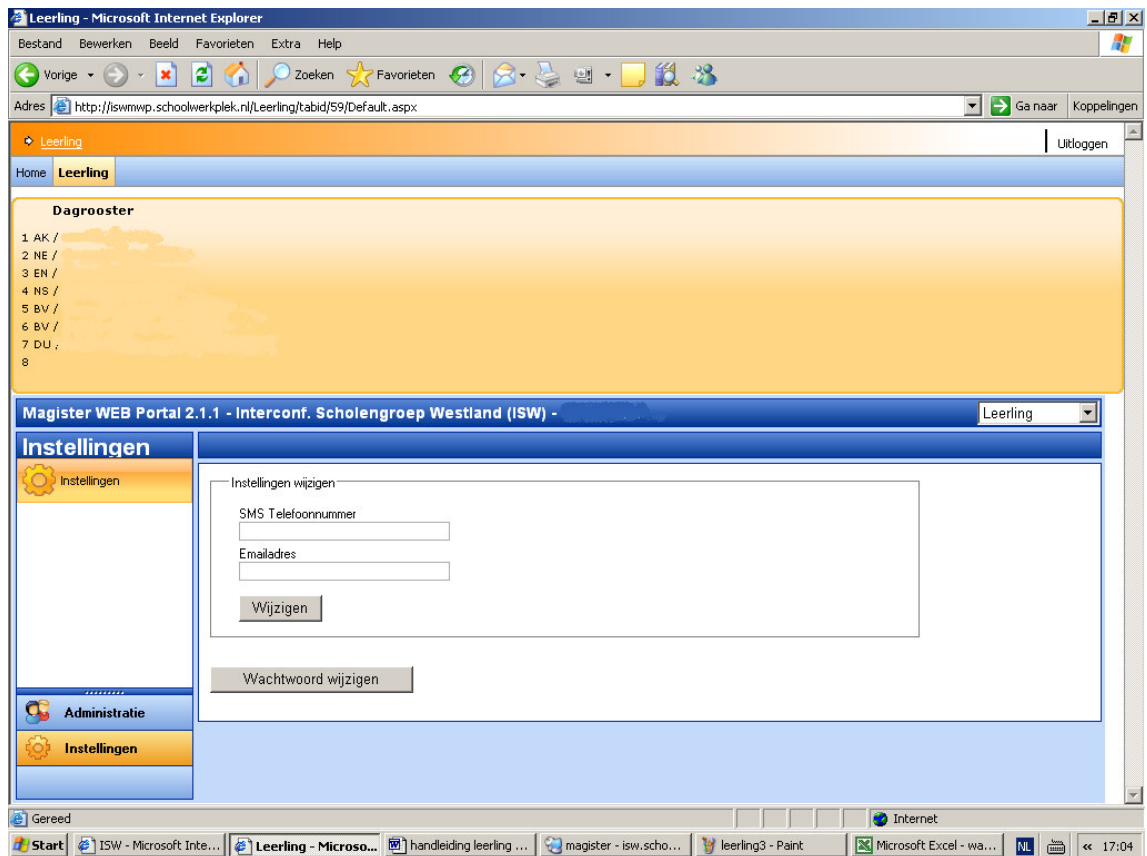
Voor klas 4 en hoger zijn er ook nog

P6	cijfers voor examentoetsen
P7	cijfers voor herkansingen examentoetsen
P8	maximum van een cijfer uit P6 en P7. Deze cijfers worden meegenomen naar het examen (en tellen soms voor de niet examenklassen mee voor het rapport). Nadere gegevens hierover kun je vinden in het PTA op onze website.

I.v.m. privacy zijn er van de subschermen geen plaatjes afgedrukt.

Instellingen

Deze knop vind je in de linker kolom onderaan. Als je hierop klikt en daarna op de knop instellingen bovenaan, krijg je het volgende scherm



In dit scherm, kunt je jouw wachtwoord wijzigen, je 06 nummer opgeven of jouw e-mail adres opgeven.

Klik op de knop wijzigen of wachtwoord wijzigen. Je krijgt dan een scherm waar je jouw gegevens in kunt typen. Klik daarna op de knop voltooiën rechtsboven om de wijzigingen op te slaan.

Wachtwoord kwijt?

Stuur een mailtje naar gasthuislaan@isw.info. Er zal dan een nieuw wachtwoord voor je aangemaakt worden.

Als je nu weer op Administratie klikt links onderaan en daarna op leerlingen in het witte vlak erboven, krijg je weer de gegevens die van jou in Magister staan..